

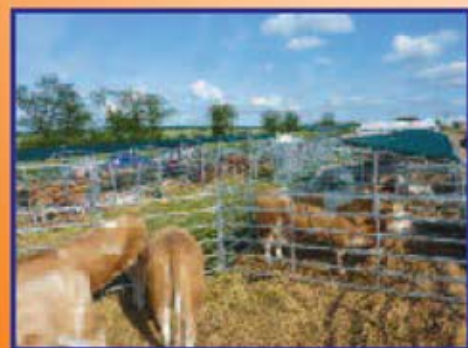


KSK

zařízení stájí a pastvin



WWW.KSK.CZ



WWW.KSK.CZ

**CORAL
SYSTEM****CORAL SYSTEM****4–13****SKOT****14–19****PRASATA****20–21****KONĚ****22–23****OVCE****24–33**



Mobilní ohradní zařízení

str. 5-6



Coral system pro koně a skot

str. 7-8



Pastvinové branky

str. 9



Krmelce

str. 10-11



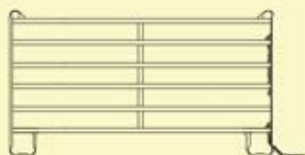
Mobilní stáje a příslušenství

str. 11



1110-244 Panel

Rozměry:
Délka: 2,44 m
Výška hrazení: 1,60 m
Vzdálenost mezi příčkami: 0,24 m
Hmotnost: 34 kg



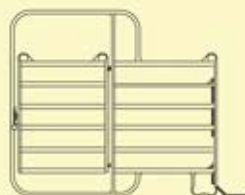
1110-305 Panel

Rozměry:
Délka: 3,05 m
Výška hrazení: 1,60 m
Vzdálenost mezi příčkami: 0,24 m
Hmotnost: 42 kg



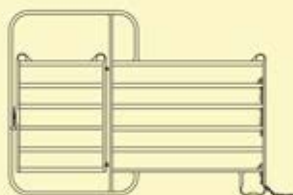
1110-366 Panel

Rozměry:
Délka: 3,66 m
Výška hrazení: 1,60 m
Vzdálenost mezi příčkami: 0,24 m
Hmotnost: 50 kg



1111-244 Panel s brankou

Rozměry:
Délka: 2,44 m
Výška rámu branky: 2,20 m
Výška hrazení: 1,60 m
Vzdálenost mezi příčkami: 0,24 m
Hmotnost: 50 kg



1111-305 Panel s brankou

Rozměry:
Délka: 3,05 m
Výška rámu branky: 2,20 m
Výška hrazení: 1,60 m
Vzdálenost mezi příčkami: 0,24 m
Hmotnost: 56 kg



1111-366 Panel s brankou

Rozměry:
Délka: 3,66 m
Výška rámu branky: 2,20 m
Výška hrazení: 1,60 m
Vzdálenost mezi příčkami: 0,24 m
Hmotnost: 63 kg



1112-244 Zaoblený panel

Rozměry:
Délka: 2,44 m
Výška: 1,60 m
Vzdálenost mezi příčkami: 0,24 m
Hmotnost: 32 kg



1113-305 Plotový dílec pro branku Vě.rámu

Rozměry:
délka: 3,05 m
Výška rámu brány: 1,95 m
Vzdálenost mezi příčkami: 0,24 m
Hmotnost: 47 kg



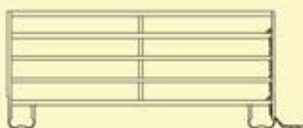
1142-305 Brána se samočinným zavíráním

Rozměry:
Délka: 3,05 m
Výška rámu brány: 2,20 m
Vzdálenost mezi příčkami: 0,24 m
Hmotnost: 87 kg



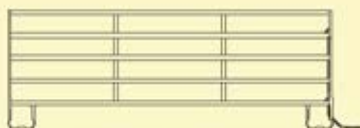
1110M Panel

Rozměry:
-Délka: 2,44 m
-Výška hrazení: 1,35 m
-Vzdálenost mezi příčkami: 0,24 m
Hmotnost: 31 kg



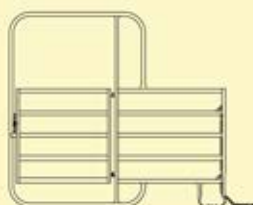
1110M Panel

Rozměry:
-Délka: 3,05 m
-Výška hrazení: 1,35 m
-Vzdálenost mezi příčkami: 0,24 m
Hmotnost: 36 kg



1110-366 Panel

Rozměry:
-Délka: 3,66 m
-Výška hrazení: 1,35 m
-Vzdálenost mezi příčkami: 0,24 m
Hmotnost: 43 kg



1111M-244 Panel s brankou

Rozměry:
-Délka: 2,44 m
-Výška rámu branky: 2,20 m
-Výška hrazení: 1,35 m
-Vzdálenost mezi příčkami: 0,24 m
Hmotnost: 44 kg



1111M-305 Panel s brankou

Rozměry:
-Délka: 3,05 m
-Výška rámu branky: 2,20 m
-Výška hrazení: 1,35 m
-Vzdálenost mezi příčkami: 0,24 m
Hmotnost: 51 kg



1111M-366 Panel s brankou

Rozměry:
-Délka: 3,66 m
-Výška rámu branky: 2,20 m
-Výška hrazení: 1,35 m
-Vzdálenost mezi příčkami: 0,24 m
Hmotnost: 59 kg



Panel s průchodem pro telata

1114 - 244
Délka panelu - 2,44 m, Hmotnost - 50,0 kg
1114 - 305
Délka panelu - 3,05 m, Hmotnost - 56,0 kg
1114 - 366
Délka panelu - 3,66 m, Hmotnost - 63,0 kg

Detaily:



vrchní zaoblení



spodní zaoblení



uzavírací mechanismus

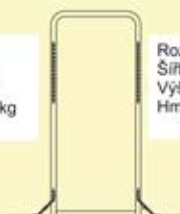


zámek na spojovací řetěz



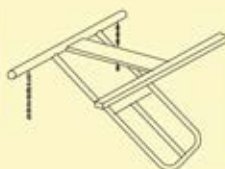
Rozměry:
Šířka: 0.90 m
Výška: 1.95 m
Hmotnost: 57 kg

1152 Rám ke hnací chodbě s posuvnou brankou



Rozměry:
Šířka: 0.85 m
Výška: 1.95 m
Hmotnost: 13 kg

1151 Rám pro hnací chodbu



Zpětná závora (uzávěr) doporučena pouze u stejně velkých zvířat
Alternativa-rámy s posuv. dveřmi
Hmotnost: 16 kg

1120 Propouštěcí zařízení



1191 Konecový kotec s držením pro vlastní uchycovací zařízení



Popis:
Připojovací kotec
Umožňuje optimální otevření zadních dveří u záchytného stání a připojení stání ke hnací uličce
Hmotnost: 47 kg



1171 Stabilizační tyč

Rozměry: Délka: 3.05 m, Hmotnost: 7 kg



1192 Třídič kotec

Popis:
Dvojitě výkyvné dveře, bezpečný přístup ze zadu ke zvířeti v záchytném stání
Hmotnost: 88 kg



1180



1180-1a

1180 (1180-1a) Fixační čelo ("Head Gate")

Popis:
Zařízení na uchycení krku zvířete
Provedení manuální, nebo automatické
Záchytný díl pro mobilní průchozí uličku
Montáž na odpovídající stání, příp. na dřevěné sloupy
Hmotnost:
1180 - 99 kg
1180-1a - 195 kg

Popis:
Stojan na "Head Gate"
Žárově zinkováno
Hmotnost: 48 kg



1181 Stojan pro 1180 ("Head - Gate")



1182 Klec na uchycení a ošetření skotu

1182
Popis a rozměry:
bezpečné uchycení
2 ks dveří po bocích
Zpětný uzávěr
Boční třibodový závěs
Ošetřování kopyt:
pásová kladka
se 2 pásy pod břicho
Zvedák
s pásem na zadní nohu
Přední opěra pro nohu
Rozměry:
vnitřní 2,2x0,92x1,65m
vnější 2,95x1,25x1,9m
(při otevření 3,35m)
hmotnost 607 kg (Zn)
hmotnost 560 kg (barva)



1184 Fixační klec na ošetření dobytka

1184
Popis a rozměry:
Rám -
trubková ocel. Konstrukce
Kladka s pásem na břicho
Odnímatelná kladka
s pásem na zadní nohu
Zadní závora
Dvě opěry na přední nohy
Vnitřní rozměry:
2,1x1,12x2m
Podlaha-dřevo
hmotnost 195 kg (Zn)
hmotnost 185 kg (barva)

Fixační čela pro bezrohý skot



1180-2a

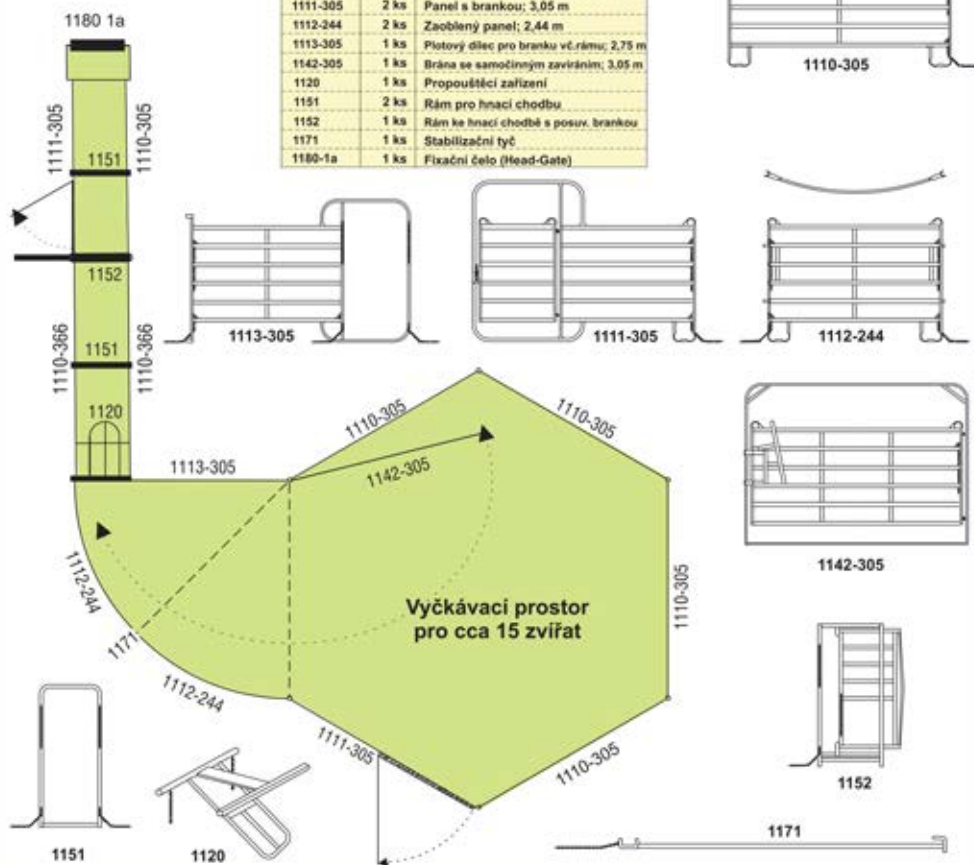


1180-2b



PŘÍKLAD SESTAVY pro cca 15 zvířat

Číslo výrobku	Množství	Název výrobku
1110-305	5 ks	Panel; 3,05 m
1110-366	2 ks	Panel; 3,66 m
1111-305	2 ks	Panel s brankou; 3,05 m
1112-244	2 ks	Zaoblený panel; 2,44 m
1113-305	1 ks	Plotový dílec pro branku vč.rámu; 2,75 m
1142-305	1 ks	Brána se samočinným zavíráním; 3,05 m
1120	1 ks	Propouštěcí zařízení
1151	2 ks	Rám pro hnací chodbu
1152	1 ks	Rám ke hnací chodbě s posuv. brankou
1171	1 ks	Stabilizační tyč
1180-1a	1 ks	Fixační čelo (Head-Gate)



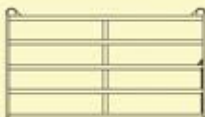
Branky pevné z plochooválu

Výška: 1.22 m, Vzdálenost mezi podélnými příčkami: 0.24 m



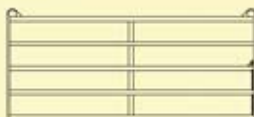
1141-120

Délka: 1.20 m
Hmotnost: 17 kg



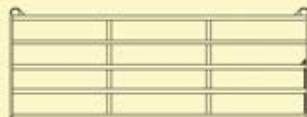
1141-240

Délka: 2.40 m
Hmotnost: 26 kg



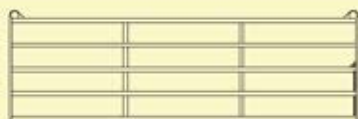
1141-300

Délka: 3.00 m
Hmotnost: 34 kg



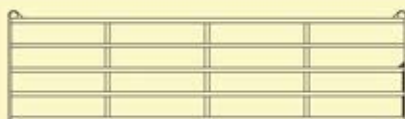
1141-360

Délka: 3.60 m
Hmotnost: 41 kg



1141-420

Délka: 4.20 m
Hmotnost: 46 kg



1141-480

Délka: 4.80 m
Hmotnost: 52 kg

Branky nastavitelné lehké se 2 panty a jedním zámkem, výška 1.10 m



1143-1/2

délka: od 1.40 m do 2.00 m
vč.pantů a zámků
Hmotnost: 29 kg



1143-2/3

délka: od 2.00 m do 3.00 m
vč.pantů a zámků
Hmotnost: 40 kg



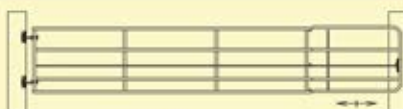
1143-3/4

délka: od 3.00 m do 4.00 m
vč.pantů a zámků
Hmotnost: 53 kg



1143-4/5

délka: od 4.00 m do 5.00 m
vč.pantů a zámků
Hmotnost: 63 kg



1143-5/6

délka: od 5.00 m do 6.00 m
vč.pantů a zámků
Hmotnost: 71 kg



Komplet k pastvinovým brankám
2 panty, -1 zámek
4 šrouby do dřeva M 12 x 100
2 šrouby do dřeva M 12 x 80
Hmotnost: 4.5 kg



Komplet k pastvinovým brankám s ochran. Kroužky
2 panty, 1 zámek s ochrannými kroužky,
4x šrouby do dřeva M12x100
2x šrouby do dřeva M12x80
Hmotnost: 5 kg Vhodné speciálně pro koně



Pant k pevné brance
Detail uchycení



1131-8 Kulatý krmelec pro 8ks
1136-12 střecha
 vnější Ø 1,50m, vnitřní Ø 1,30m
 tříbodový závěs, vhodný pro přepravu os. autem kombi (rozložitelný na 4 díly), možno rozdělit na 2 poloviny a fixaci ke zdi vytvořit 2 krmišťe
 Hmotnost krmelce 120 kg
 Hmotnost střechy 46 kg



1131-10 Kulatý krmelec
1136-10 střecha krmelce
 pro 10 ks zvířat
 vnější Ø 1,80m, vnitřní Ø 1,60m
 výška 1,30m, výška okraje 0,55m
 (rozložitelný na 2 díly)
 Střecha je odklápací
 Hmotnost krmelce 151 kg
 Hmotnost střechy 75 kg



1131-12 Kulatý krmelec pro 12ks
1136-12 střecha krmelce
 na všechny kul. balíky
 vnější Ø 2,30m, vnitřní Ø 2,10m
 v= 1,30m, výška okraje 0,55m
 (rozložitelný na 3 díly)
 tříbodový závěs pro snadný transport
 Střecha je odklápací
 Hmotnost krmelce 170 kg
 Hmotnost střechy 75 kg



1131-12/1 Kulatý krmelec se šikmým stáním
 pro 12 ks zvířat
 Ø 2,10 m
 Hmotnost 195 kg
 tříbodový závěs pro snadný transport



1131-15 Kulatý krmelec
 pro 15 ks zvířat
 vnější Ø 2,45 m, vnitřní Ø 2,35 m
 výška 1,20 m
 výška okraje 0,52m
 Hmotnost 95 kg



1132-8 Palisádový krmelec
 1,5 m x 1,5 m
 pro 8 ks zvířat
 Hmotnost 251 kg



1132-12-1 Palisádový krmelec 2x2m pro 12 ks zvířat
 pro všechny druhy kul. balíků
 pro všechna píemena skotu, .
 zvl. pro rohatý skot, 3bod závěs
 Vnější rozměr 2,25x2,25m
 v.max=2,65m, v.vany 0,45-0,6m
 výškově nastavitelná vana
 Hmotnost 380 kg



1132-12-2 Palisádový krmelec 2x2 m se zpevněním
 pro 12 ks zvířat
 Hmotnost 322 kg



1132-12-3 Krmelec se šikmým stáním 2x2m pro 12 ks, univerzální pro všechny druhy kul. balíků, vnější průměr 2,25x2,25m v.max=2,65m, v.vany 0,45-0,6m výškově nastavitelná vana, tříbodový závěs
 Hmotnost 380 kg



1132-12-4 Krmelec s fixací 2x2m pro 12 ks zvířat, ideální pro zafixování bezrohého skotu vnější průměr 2,25x2,25m v.max=2,65m, v.vany 0,45-0,6m výškově nastavitelná vana, tříbodový závěs
 Hmotnost 432 kg

Detail


1138-1 Závěs na krmelec
1138-2 Táhla a šponováký
 Pro krmelce s rozměry 3x2m



1132-12-5 Krmelec pro koně 2x2m pro 12 ks, na velké balíky. Ochrana 3bod. závěsu proti poranění koně, ochrana střechy proti poranění hlavy koně
 max.výška 2,75m
 v.vany 0,45-0,6m
 Hmotnost 380 kg
1132-14-5 Krmelec pro koně 2x2,5m - pro 14 ks
 Hmotnost 624kg



1185
Mobilní utahovací díl
(2 hřebeny, 1 tyč)

Usnadnění manipulace s ovcemi, při ošetřování paznehtů a veterinárních zákrocích. Ocelový rám, lze zabudovat do naháněcí uličky. Nastavitelná, s brankou v zadní části.



1132-12-6
Krmelec s fixací pro bezrohý skot

Pro 12 ks zvířat,
 Na balíky do průměru 1,80 m
 Rozměr: 2 mx2 m, výška max. 2,65 m
 Hl. Vany 0,20 m, nastavitelná výška dna vany 0,45 m-0,65 m
 Hmotnost: 540 kg



1137-25
Mobilní koryto na ližinách

S odnímatelným krmným stolem, na pastviny
 Vhodné na seno i siláž
 Rozměry:
 délka 6 m, šířka 1,4 m
 výška 1,6 m
 hl.vany 0,3 m
 Hmotnost: 640 kg



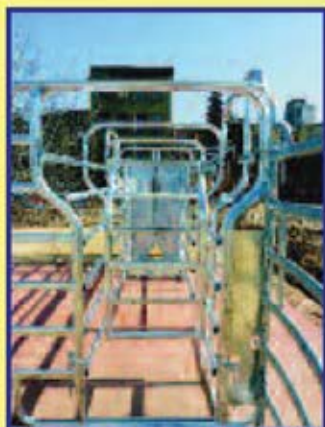
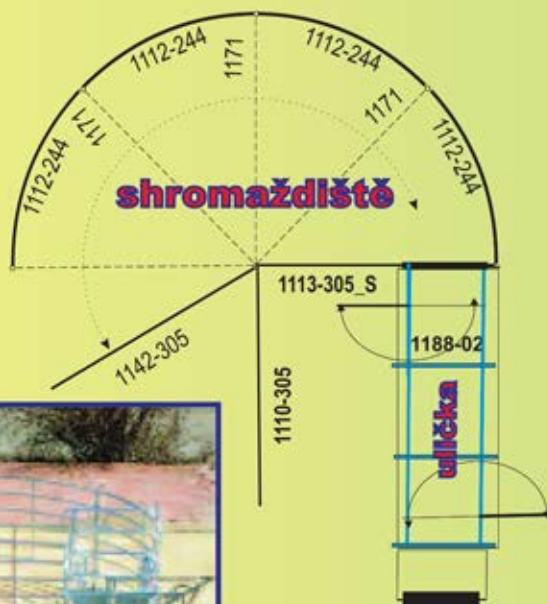
1137-20 Mobilní koryto na pastviny

Pro cca 20-25 zvířat
 Využitelné na volných plochách, výběžích i ve stájích
 Pojme dávku krmiva na 2 dny
 Rozměry: délka 5 m, šířka 1,45 m výška 0,6 m
 hl.vany 0,4 m
 Hmotnost: 540 kg

special pro rokatý škot



Ulička Coral, délka 3,6 m
s 1 nebo 2 brankami.



1188-01

Ulička Coral, délka 3,6 m
bez utažení, 1x branka

1188-02

Ulička Coral, délka 3,6 m
bez utažení, 2x branka

1188-11

Ulička Coral, délka 3,6 m
s utažením, 1x branka

1188-12

Ulička Coral, délka 3,6 m
s utažením, 2x branka





1133-14-1 Palisádový krmelce 2x3m pro 14 ks zvířat
 Na velké balíky, příp. 2 kulaté balíky
 vnější rozměr 2.25x3m, vnitřní 2x2.75m
 v. max. 2.75m, výška vany 0.45-0.60m
 Výškově nastavitelná vana, 3bodový závěs
 trojitá podpěra střechy s horizont. výztuhou
 Výztuha pod podlahou - 2 x čtyřhran.
 Masivní zavěšení vrchního mechanismu
 Hmotnost 450 kg



1133-14-2 Krmelce se zpevněním pro 14 ks zvířat
 Na velké balíky, příp. 2 kulaté balíky
 vnější rozměr 2.25x3m, vnitřní 2x2.75m
 Hmotnost: 440 kg



1133-14-3 Krmelce 2 x 2,5 m se šikmým stáním pro 14 ks zvířat
 Na velké balíky, příp. 2 kulaté balíky
 Šikmé krmné stoly se 14 krmnými místy
 Vnější rozměr vč. střechy 2.25 x 3.00 m
 Vnitřní rozměr 2.00 x 2.50 m
 Max. výška: 2.75 m; vany 0.45-0.60 m
 Hmotnost 432 kg



1133-14-4 Krmelce s fixací 2x2,5m pro 14 ks zvířat
 na velké balíky, příp. 2 kulaté balíky
 S jisticím samozáchytným krmným stolem
 Krátkodobé zařizování bezrohého skotu
 Vnější rozměr vč. střechy 2.25 x 3.00 m
 Vnitřní rozměr 2.00 x 2.50 m
 Max. výška: 2.75 m; v. vany 0.45-0.60 m
 Hmotnost 530 kg



1134-8 Krmelce s pohyblivým košem pro 8 ks zvířat
 na kulaté balíky, pro všechny druhy zvířat
 Kyvadlový koš pro malé ztráty krmiva
 Vnitřní rozměry 1.85m x 1.40m
 v. max. 2.65 m; výška vany 0.45-0.60 m
 Výškově nastavitelná vana, 3bod. Závěs
 Hmotnost 295 kg



1135-16 Oválný krmelce pro 16 zvířat
 Čtyřdílný krmelce na kulaté i hranaté balíky
 Rozměry: d=3.0m x š=1.9m x v=1.3 m
 Výška okraje 0.55 m
 Rovný krmný stůl o délce 2.45 m
 bez 3bod. závěsu, stabilita k možnému posunu zvířaty
 Hmotnost 265 kg

Krmný automat pro telata


1139 Krmný automat pro telata
 Objem nádrže na krmivo
 cca. 900 l (2 x 1,2 x 0,4 m)
 Třibodový závěs
 Provedení: žárově zinkováno
 Hmotnost 330 kg



1139-1 Krmný automat pro telata
 rozměr: 0,3x0,3x0,8 m
 objem nádrže na krmivo
 cca 25 l
 provedení - žárově zinkováno
 Hmotnost 12 kg

Velká ohrádka pro mobilní stáj


1160-1 s manuálním zavíráním
 Hmotnost 87 kg
 Rozměry:
 výška 1.2 m x délka 2.6 m x šířka 2.1m; 5 krmných míst
 Dodávka jako stavební komplet dílů:
 čelní hrazení 1 ks, držák na nádoby 1 ks, boční hrazení 2 ks, kotvení 2 ks, spojovací jehly 4 ks



1160-2 se samozavíráním
 Hmotnost 97 kg

**Dělicí brány pro ustájení****str. 15****Dělicí stěny pro ustájení****str. 15****Zábrany pro ustájení****str. 16****Krmné stoly****str. 17****Sloupky a spojovací materiál****str. 18–19**



3133-1/2
3133-2/3
3133-3/4
3133-4/5
3133-5/6

Dělicí brána nastavitelná z 3 trubek

3133-1/2 1.4-2m,	Hmotnost 42 kg
3133-2/3 2-3m,	Hmotnost 50 kg
3133-3/4 3-4m,	Hmotnost 61 kg
3133-4/5 4-5m,	Hmotnost 79 kg
3133-5/6 5-6m,	Hmotnost 89 kg



3123-1/2
3123-2/3
3123-3/4
3123-4/5
3123-5/6

Dělicí stěna nastavitelná z 3 trubek

3123-1/2 1.4-2m,	Hmotnost 41 kg
3123-2/3 2-3m,	Hmotnost 49 kg
3123-3/4 3-4m,	Hmotnost 60 kg
3123-4/5 4-5m,	Hmotnost 78 kg
3123-5/6 5-6m,	Hmotnost 88 kg



3134-1/2
3134-2/3
3134-3/4
3134-4/5
3134-5/6

Dělicí brána nastavitelná z 4 trubek

3134-1/2 1.4-2m,	Hmotnost 55 kg
3134-2/3 2-3m,	Hmotnost 65 kg
3134-3/4 3-4m,	Hmotnost 81 kg
3134-4/5 4-5m,	Hmotnost 102 kg
3134-5/6 5-6m,	Hmotnost 115 kg



3124-1/2
3124-2/3
3124-3/4
3124-4/5
3124-5/6

Dělicí stěna nastavitelná z 4 trubek

3124-1/2 1.4-2m,	Hmotnost 51 kg
3124-2/3 2-3m,	Hmotnost 61 kg
3124-3/4 3-4m,	Hmotnost 77 kg
3124-4/5 4-5m,	Hmotnost 98 kg
3124-5/6 5-6m,	Hmotnost 111 kg



3135-1/2
3135-2/3
3135-3/4
3135-4/5
3135-5/6

Dělicí brána nastavitelná z 5 trubek

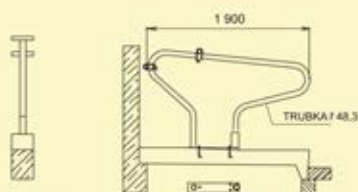
3135-1/2 1.4-2m,	Hmotnost 67 kg
3135-2/3 2-3m,	Hmotnost 78 kg
3135-3/4 3-4m,	Hmotnost 97 kg
3135-4/5 4-5m,	Hmotnost 124 kg
3135-5/6 5-6m,	Hmotnost 142 kg



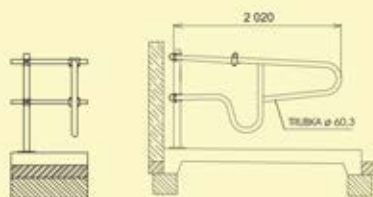
3125-1/2
3125-2/3
3125-3/4
3125-4/5
3125-5/6

Dělicí stěna nastavitelná z 5 trubek

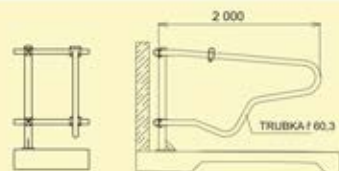
3125-1/2 1.4-2m,	Hmotnost 64 kg
3125-2/3 2-3m,	Hmotnost 75 kg
3125-3/4 3-4m,	Hmotnost 94 kg
3125-4/5 4-5m,	Hmotnost 121 kg
3125-5/6 5-6m,	Hmotnost 139 kg


31101 Zábrana "Hříbek"

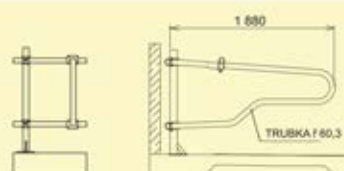
Základní rozměr:
Délka 1,90 m
Způsob uchycení:
Odnímatelné ukotvení k podlaze pomocí šroubových spojů a kotevní desky.
Hmotnost 32 kg


31105 Zábrana "Optimal"

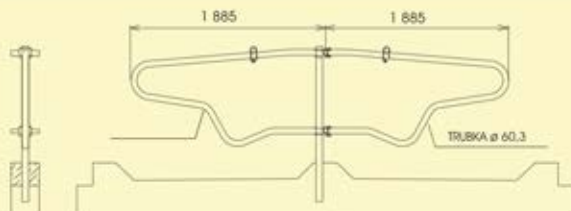
Základní rozměr:
Délka 2,02 m
Způsob uchycení sloupu:
Odnímatelné ukotvení k podlaze pomocí šroubových spojů a kotevní desky.
Způsob uchycení zábrany:
Rozěbitelné šroubové spojení pomocí drátěných třmenů a matic.
Hmotnost 31 kg


31106 Zábrana "Komfort"

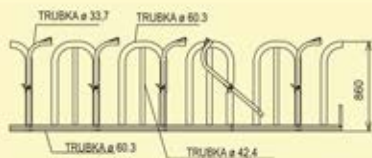
Základní rozměr:
Délka 2,00 m
Způsob uchycení:
Odnímatelné ukotvení k podlaze pomocí šroubových spojů a kotevní desky.
Způsob uchycení zábrany:
Rozěbitelné šroubové spojení pomocí drátěných třmenů a matic.
Hmotnost 27 kg


31109 Zábrana "Ideal"

Základní rozměr:
Délka 1,88 m
Způsob uchycení sloupu:
Odnímatelné ukotvení k podlaze pomocí šroubových spojů a kotevní desky.
Způsob uchycení zábrany:
Rozěbitelné šroubové spojení pomocí drátěných třmenů a matic.
Hmotnost 25 kg

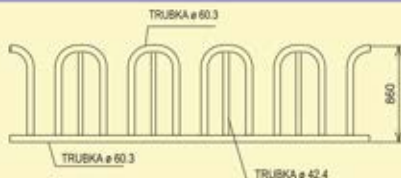

31117 Zábrana "Komfort duo"

Základní rozměr:
Délka 1,885 m oboustranně
Způsob uchycení sloupu:
Zabetonování napevno přímo do podlahy stáje
Způsob uchycení zábrany:
Rozěbitelné šroubové spojení pomocí drátěných třmenů a matic.
Hmotnost 50 kg



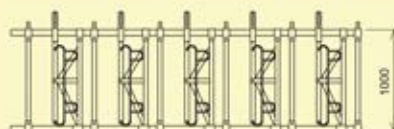
31901 Krmný stůl palisádový s fixací pro rohový skot

Základní rozměr: výška 0.86 m
1 krmné místo = 0.75 - 0.80 m
Hmotnost 25 kg
Pozn. Uvedená hmotnost se rozumí za 1bm krmného stolu.



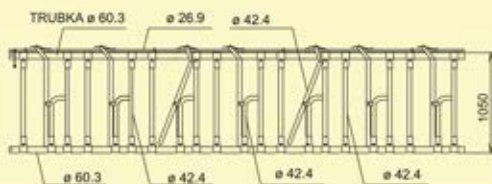
31902 Krmný stůl palisádový bez fixace pro rohový i bezrohý skot

Základní rozměr: výška 0.86 m
1 krmné místo = 0.70 m
Hmotnost 22 kg
Pozn. Uvedená hmotnost se rozumí za 1bm krmného stolu.



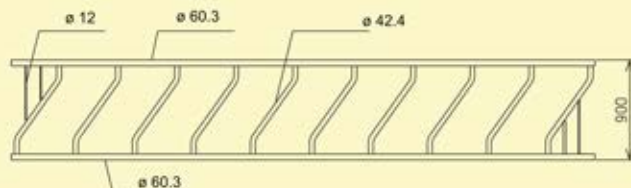
31908 Krmný stůl s fixací

Hmotnost 19 kg
Pozn. Uvedená hmotnost se rozumí za 1krmné místo vč. Zámku.
Krmné místo je nastavitelné od 0,60-0.80m



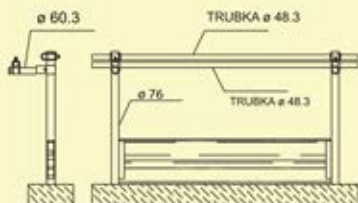
31903 Krmný stůl s fixací pro bezrohý skot

Základní rozměr: výška 1.05m
Hmotnost 27 kg
Pozn. Uvedená hmotnost se rozumí za 1bm krmného stolu.



31904 Krmný stůl šikmý pro bezrohý skot

Hmotnost 14,00 kg
Základní rozměr: výška 0,90 m
1 krmné místo = 0,70 m
Poznámka: Uvedená hmotnost se rozumí za 1 bm krmného stolu



31905 Krmný stůl volný

Hmotnost 27,00 kg
Poznámka: Uvedená hmotnost se rozumí za 1 bm krmného stolu bez dřeva

TRUBKA Ø102 x 3,6

2 130

- 31820-213 ○ Trubkový sloupek základní délka 2.13 m, Hmotnost 20.6 kg
- 31821-213 ○ Trubkový sloupek jednostranný délka 2.13 m, Hmotnost 21.1 kg
- 31822-213 □ Trubkový sloupek průběžný délka 2.13 m, Hmotnost 21.7 kg
- 31823-213 ◻ Trubkový sloupek rohový délka 2.13 m, Hmotnost 21.7 kg
- 31824-213 ◻ Trubkový sloupek trojstranný délka 2.13 m, Hmotnost 22.3 kg
- 31825-213 ◻ Trubkový sloupek křížový délka 2.13 m, Hmotnost 22.8 kg

31826 Pouzdro na trubkový sloupek Zabetonování do země délka 0.5 m, Hmotnost 6 kg

TRUBKA Ø76 x 3,6

2 130

- 318130-213 ○ Trubkový sloupek základní délka 2.13 m, Hmotnost 15.4 kg
- 318131-213 ○ Trubkový sloupek jednostranný délka 2.13 m, Hmotnost 16 kg
- 318132-213 □ Trubkový sloupek průběžný délka 2.13 m, Hmotnost 16.5 kg
- 318133-213 ◻ Trubkový sloupek rohový délka 2.13 m, Hmotnost 16.5 kg
- 318134-213 ◻ Trubkový sloupek trojstranný délka 2.13 m, Hmotnost 17.1 kg
- 318135-213 ◻ Trubkový sloupek křížový délka 2.13 m, Hmotnost 17.7 kg

31827 Víko pouzdra na trubkový sloupek výška 0.05 m, Hmotnost 1 kg

TRUBKA Ø102 x 3,6

1 630

- 318110-163 ○ Trubkový sloupek základní délka 1.63 m, Hmotnost 18.5 kg
- 318111-163 ○ Trubkový sloupek jednostranný délka 1.63 m, Hmotnost 19.1 kg
- 318112-163 □ Trubkový sloupek průběžný délka 1.63 m, Hmotnost 19.6 kg
- 318113-163 ◻ Trubkový sloupek rohový délka 1.63 m, Hmotnost 19.6 kg
- 318114-163 ◻ Trubkový sloupek trojstranný délka 1.63 m, Hmotnost 20.1 kg
- 318115-163 ◻ Trubkový sloupek křížový délka 1.63 m, Hmotnost 20.7 kg

200

200

TRUBKA Ø76 x 3,6

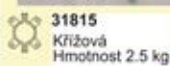
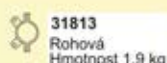
1 630

- 318120-163 ○ Trubkový sloupek základní délka 1.63 m, Hmotnost 14.5 kg
- 318121-163 ○ Trubkový sloupek jednostranný délka 1.63 m, Hmotnost 15.1 kg
- 318122-163 □ Trubkový sloupek průběžný délka 1.63 m, Hmotnost 15.7 kg
- 318123-163 ◻ Trubkový sloupek rohový délka 1.63 m, Hmotnost 15.7 kg
- 318124-163 ◻ Trubkový sloupek trojstranný délka 1.63 m, Hmotnost 16.2 kg
- 318125-163 ◻ Trubkový sloupek křížový délka 1.63 m, Hmotnost 16.8 kg

200

200

Objímka na trubkový sloupek ø 102 mm





31841
31842

Vyrovnávací šroub

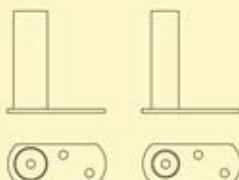
pro dělicí brány a stěny

Rozměr/ Hmotnost:

M22/1,2 kg

M20/1,0 kg

Dodáváno jako součást dělicích bran a stěn



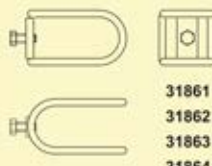
31851

31852

Úchytka na zeď

ø 50 mm, Hmotnost 0,9 kg

ø 40 mm, Hmotnost 0,8 kg



31861

31862

31863

31864

Drátěná spona křížová KSK

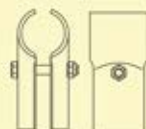
31861 11/2"x11/2" hmotnost 0,60 kg

31862 2" x 11/2" hmotnost 0,70 kg

31863 2" x 2" hmotnost 0,75 kg

31864 2" x 21/2" hmotnost 0,80 kg

31871
31872
31873
31874



Spona "T"

31871 11/2"x11/2" hmotnost 1,10 kg

31872 2" x 11/2" hmotnost 1,25 kg

31873 2" x 2" hmotnost 1,35 kg

31874 2" x 21/2" hmotnost 1,50 kg

Uvedená hmotnost se rozumí bez spojovacích šroubů a matic

31881
31882
31883
31884
31885
31886
31887



Drátěný třmen

31881 1/2" hmotnost 0,14 kg

31882 3/4" hmotnost 0,15 kg

31883 1" hmotnost 0,17 kg

31884 11/4" hmotnost 0,19 kg

31885 11/2" hmotnost 0,20 kg

31886 2" hmotnost 0,24 kg

31887 21/2" hmotnost 0,28 kg

Bez spojovacích šroubů a matic.



31891
31892
31893
31894
31895

Nástavec na trubku

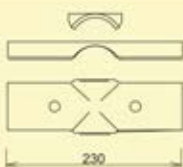
31891 1" hmotnost 0,60 kg

31892 11/4" hmotnost 0,80 kg

31893 11/2" hmotnost 1,00 kg

31894 2" hmotnost 1,20 kg

31895 21/2" hmotnost 1,60 kg



318211

Půlspona "X" z plechu

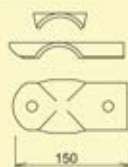
délka 0,23 m
průměr 2" x 2"
hmotnost 1,45 kg



318221

Půlspona "T" z plechu

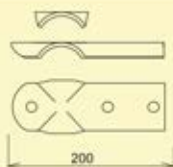
délka 0,14 m
průměr 2" x 2"
hmotnost 0,90 kg



318231

Půlspona "T" z plechu

délka 0,15 m
průměr 2" x 2"
hmotnost 1,00 kg



318241

Půlspona "T" z plechu

délka 0,20 m
průměr 2" x 2"
hmotnost 2,30 kg





Hrazení

str. 21



Sloupky a spojovací tyče

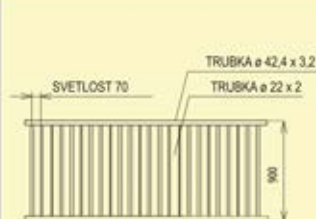
str. 21



Kotce

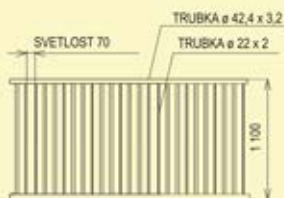
str. 21





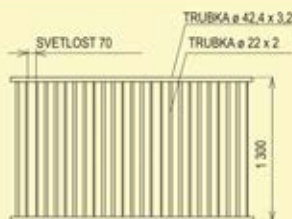
3440-090 Hrazení 0.90

Rozměry:
Délka 1.00m
Výška 0.90m
Světlost mezi příčkami 0.07m
Hmotnost 17 kg / 1bm



3440-110 Hrazení 110

Rozměry:
Délka 1.00m
Výška 1.10m
Světlost mezi příčkami 0.07m
Hmotnost 19 kg / 1bm



3440-130 Hrazení 130

Rozměry:
Délka 1.00m
Výška 1.30m
Světlost mezi příčkami 0.07m
Hmotnost 21 kg / 1bm

Trubkový sloupek pro hrazení 0.90 m

34811-090 jednostranný
Hmotnost 8.5 kg

34812-090 průběžný
Hmotnost 9.5 kg

34813-090 rohový
Hmotnost 9.5 kg

34814-090 trojstranný
Hmotnost 10 kg

34815-090 křížový
Hmotnost 11 kg

Trubkový sloupek pro hrazení 1.10 m

34811-110 jednostranný
Hmotnost 9.5 kg

34812-110 průběžný
Hmotnost 10.5 kg

34813-110 rohový
Hmotnost 10.5 kg

34814-110 trojstranný
Hmotnost 11.5 kg

34815-110 křížový
Hmotnost 12 kg

Trubkový sloupek pro hrazení 1.30 m

34811-130 jednostranný
Hmotnost 10.5 kg

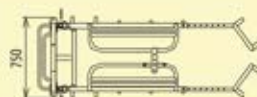
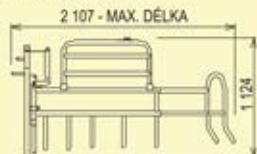
34812-130 průběžný
Hmotnost 11.5 kg

34813-130 rohový
Hmotnost 11.5 kg

34814-130 trojstranný
Hmotnost 12.5 kg

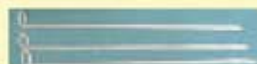
34815-130 křížový
Hmotnost 13 kg

PORODNÍ KOTEC



3451-1 Porodní kotec STANDARD

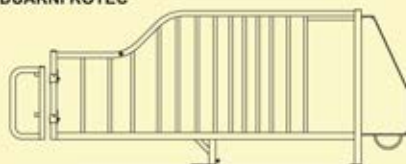
Vnější obrysově rozměry:
Max. délka 2.107 m
Výška 1.124 m
Max. šířka 0.762 m
Hmotnost 84 kg



3482-090 3482-110 3482-130

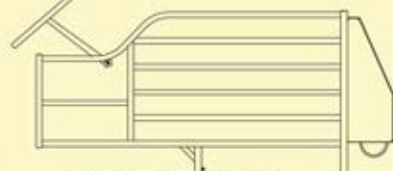
Spojovací tyče jsou určeny pro hrazení:
v= 0.9m v= 1.1m v= 1.3m
ø12 mm ø14 mm ø14 mm
1.6 kg 1.8 kg 2.1 kg

INDIVIDUÁLNÍ KOTEC



3453-1 Individuální kotec EURO

Zadní dělené otvírání, délka 2.40 m
Hmotnost 55 kg
Dodáváno vč. spojovacích trubek



3453-3 Individuální kotec

OPTIMAL
Výklopné zadní čelo, délka 2.40 m
Hmotnost 60 kg
Dodáváno vč. spojovacích trubek



Vnitřní boxy

str. 23



Karusel

str. 23



Mobilní koňské boxy

používané pro jejich jednoduché sestavení zejména pro potřeby výstav a pod.

Rozměry a popis:

3 x 3 m, výška 2,2 m, zadní a boční stěna jsou plné. Jednotlivé díly jsou panely o rozměrech 3x 2,2m, které v rozích svazují montážní sloupky. Čelní stěna má na pantech otevíratelnou branku. Rámy jednotlivých stěn jsou ocelové, žárově zinkované. K vydřevění spodní části (do výšky 1,2 m) slouží vodovzdorná překližka tl. 12 mm. Horní část je kryta mříží ze svislých trubek s mezerami 50 mm.





4401-300 Čelní stěna STANDARD s korytem
Hmotnost kovové konstrukce: 96 kg

4402-300 Čelní stěna STANDARD bez koryta
Hmotnost kovové konstrukce: 79 kg



Standardní rozměry:
-Šířka 3.00 m
-Výška 2.20 m
-Světlost branky: 1.40 m

Materiálové provedení:
-Žárově pozinkovaná ocelová konstrukce
-Vyděvení: dle požadavků zákazníka



Posuvná branka pro čelní stěny STANDARD 4401-300 a 4402-300

Branka vč. pojízdného mechanismu je součástí čelní stěny.

Standardní rozměry:
-Šířka 1.50 m
-Výška 2.09 m
Hmotnost kovové konstrukce: 58 kg



4403-300 Čelní stěna LUX s korytem
Hmotnost kovové konstrukce: 150 kg

4404-300 Čelní stěna LUX bez koryta
Hmotnost kovové konstrukce: 132 kg



Standardní rozměry:
-Šířka 3.00 m
-Výška 2.20 m
-Světlost branky: 1.40 m

Provedení:
-Žárově pozinkovaná ocelová konstrukce
-Vyděvení: dle požadavku zákazníka



4405-350 Dělicí stěna pevná
Hmotnost kovové konstrukce: 112 kg

4406-350 Dělicí stěna posuvná
Hmotnost kovové konstrukce vč. pojízdného mechanismu: 127 kg

Standardní rozměry: -dl. - 3.50 m, v. - 2.20 m



4000 Karusel
Popis a rozměry:

- Vnější průměr dráhy - 16.40 m; šířka dráhy - 2.47m
- 17 segmentů hrazení o výšce 1.63 m
- 1 segment hrazení s bránou o výšce 2.70 m
- Možnost plynulé regulace rychlosti otáčení.





Mobilní ohradní zařízení

str. 25–29



Brány

str. 30



Krmelce

str. 31



Coral system pro ovce

str. 32



FK01

Obracečka na ovce

Usnadnění manipulace s ovce, při ošetřování paznehtů a veterinárních zákrocích. Ocelový rám, lze zabudovat do naháněcí uličky. Nastavitelná, s brankou v zadní části.

Pevný plotový dílec s otvorem pro jehňata



1215- xxx S (135-275)

Umožňuje jednoduchou selekci jehňat od bahnic. Výška otvoru 0,41 m. Nastavitelná šířka otvoru 0,18-0,25 m; Délka dílce 1,35 m, 1,83 m, 2,75 m; výška 0,91 m



Pevný plotový dílec s brankou



1215- xxx B (183,275)

Ze 7 trubek
Délka 1,83 m., a 2,75 m.,
v = 0,91 m

Nastavitelný plotový dílec ze 6ti trubek, rám z jeklu, spojování tyčemi

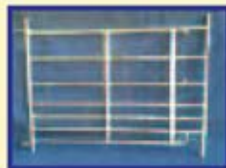


1214- 183/270 S



1214- 275/350 S

Plotový dílec s nastavitelnou délkou, ze 7 trubek, se spojovacími talíři



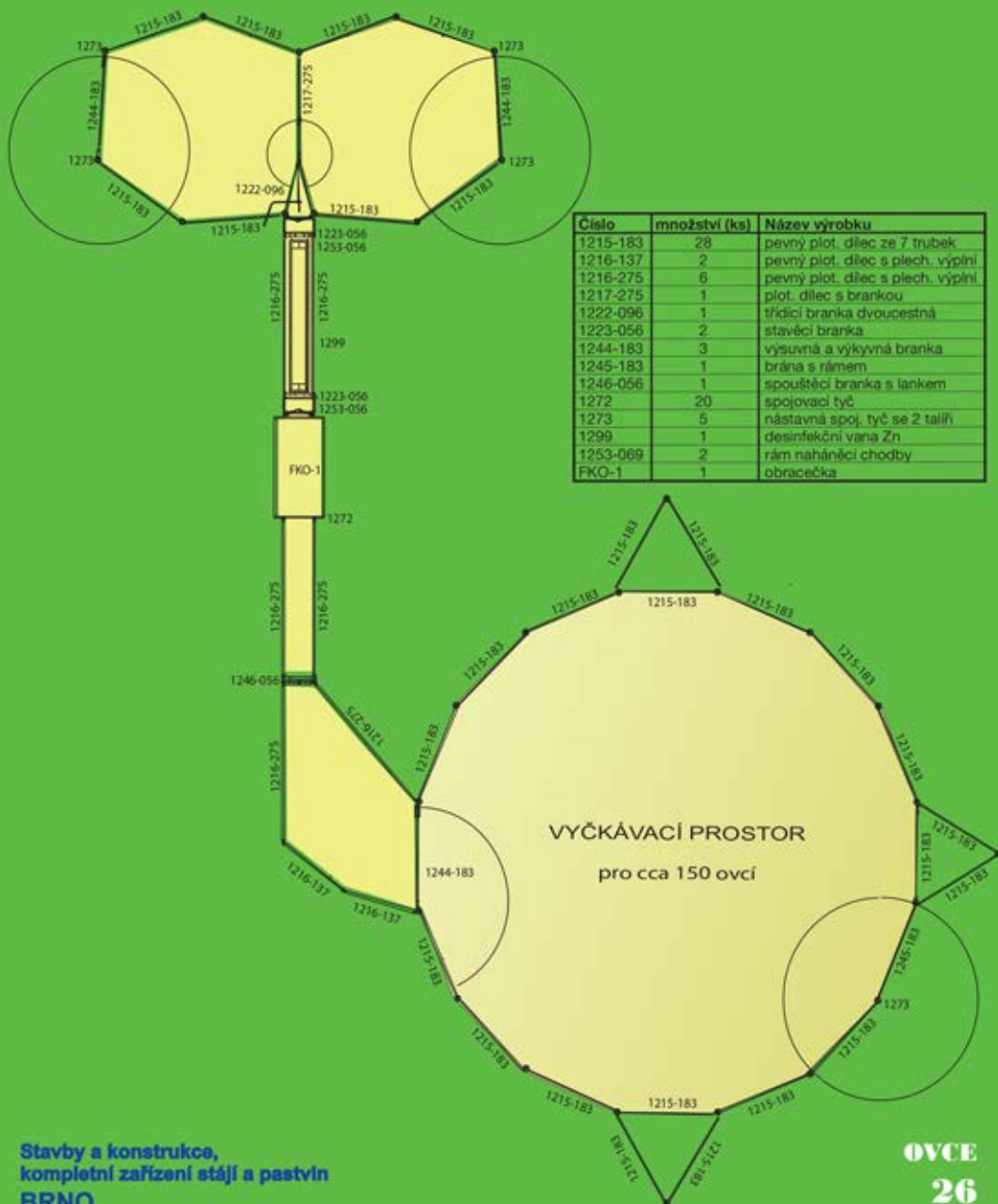
1215- 137/180 S

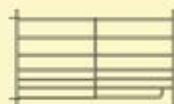


1215- 183/270 S



1215- 275/350 S

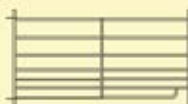




1215-137

Pevný plotový dílec ze 7 trubek

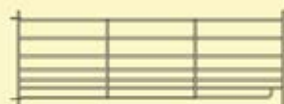
Rozměry: délka 1,37 m
výška 0,91 m
Hmotnost: 13 kg



1215-183

Pevný plotový dílec ze 7 trubek

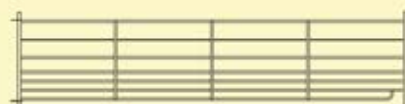
Rozměry: délka 1,83 m
výška 0,91 m
Hmotnost: 14 kg



1215-275

Pevný plotový dílec ze 7 trubek

Rozměry: délka 2,75 m
výška 0,91 m
Hmotnost: 19 kg



1215-400

Pevný plotový dílec ze 7 trubek

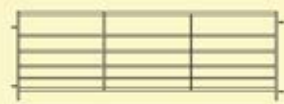
Rozměry: délka 4,00 m
výška 0,91 m
Hmotnost: 27 kg



1214-183

Pevný plotový dílec ze 6 trubek

Rozměry: délka 1,83 m
výška 0,91 m
Hmotnost: 14 kg



1214-275

Pevný plotový dílec ze 6 trubek

Rozměry: délka 2,75 m
výška 0,91 m
Hmotnost: 20 kg



1210-137

Panel

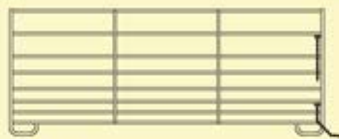
Rozměry:
-délka 1,37 m
-výška 1,10 m
Hmotnost: 17 kg



1210-183

Panel

Rozměry:
-délka 1,83 m
-výška 1,10 m
Hmotnost: 18 kg



1210-275

Panel

Rozměry:
-délka 2,75 m
-výška 1,10 m
Hmotnost: 24 kg



1216-137

Plotový dílec s plechovou výplní

Rozměry: délka 1,37 m
výška 0,91 m
Hmotnost: 17 kg



1216-183

Plotový dílec s plechovou výplní

Rozměry: délka 1,83 m
výška 0,91 m
Hmotnost: 22 kg



1216-275

Plotový dílec s plechovou výplní

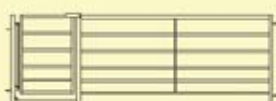
Rozměry: délka 2,75 m
výška 0,91 m
Hmotnost: 32 kg



1217-183

Plotový dílec s bránou

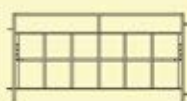
Rozměry: délka 1,83 m
výška 0,91 m
Hmotnost: 20 kg



1217-275

Plotový dílec s bránou

Rozměry: délka 2,75 m
výška 0,91 m
Hmotnost: 26 kg



1219-183

Plotový dílec s brankou pro jehňata

Rozměry: délka 1,83 m
výška 0,91 m
Hmotnost: 19 kg



1253-069

Rám naháněcí chodby

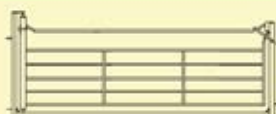
Rozměry: délka 0,09 m
výška 0,91 m
šířka 0,51 m
Hmotnost: 8 kg



1244-183

Výsuvná a výkyvná brána

Rozměry: délka 1,83 m
výška 0,91 m
Hmotnost: 37 kg



1244-275

Výsuvná a výkyvná brána

Rozměry: délka 2,75 m
výška 0,91 m
Hmotnost: 46 kg



1246-056

Spouštěcí branka s lankem

Rozměry: délka 0,56 m
výška 2,05 m
šířka 0,09 m
Hmotnost: 20 kg



1245-061

Brána s rámem

Rozměry: délka 0,61 m
výška 0,91 m
Hmotnost: 10 kg



1245-091

Brána s rámem

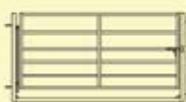
Rozměry: délka 0,91 m
výška 0,91 m
Hmotnost: 11,5 kg



1245-100

Brána s rámem

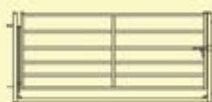
Rozměry: délka 1,00 m
výška 0,91 m
Hmotnost: 12 kg



1245-183

Brána s rámem

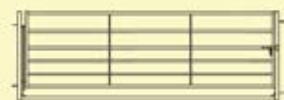
Rozměry: délka 1,83 m
výška 0,91 m
Hmotnost: 20 kg



1245-210

Brána s rámem

Rozměry: délka 2,10 m
výška 0,91 m
Hmotnost: 23 kg



1245-275

Brána s rámem

Rozměry: délka 2,75 m
výška 0,91 m
Hmotnost: 29 kg



FKO-1

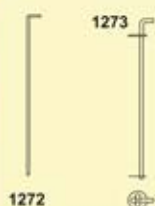


FKO-1

Obrabečka

Rozměry: délka 1,80 m
výška 0,90 m
šířka 1,00 m
Hmotnost: 128 kg





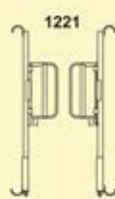
1272

Spojovací stavěcí tyč

Rozměry:
výška 0,95 m
průměr 14 mm
Hmotnost: 1,5 kg

1273

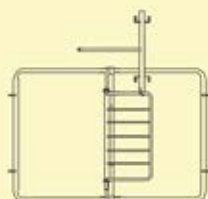
Nástawná spojovací tyč se dvěma talíři
Rozměry:
výška 0,95 m
průměr 22 mm
Hmotnost: 2 kg



1221

Samospouštěcí branka 1 pár

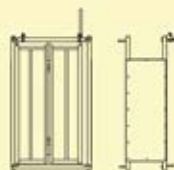
Rozměry:
výška - nastavitelná
Hmotnost: 5 kg



1222-096

Třídící branka dvoucestná

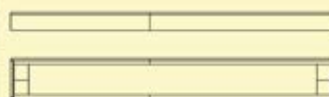
Rozměry:
délka 0,96 m
výška 0,91 m
šířka 0,51 m
Hmotnost: 20 kg



1223-056

Stavěcí branka

Rozměry:
délka 0,35 m
výška 0,91 m
šířka 0,56 m
Hmotnost: 20 kg

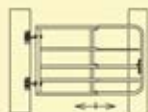


1299

Dezinfekční vana žárově zinkovaná

Rozměry: délka 2,67 m
šířka 0,35 m
hloubka 0,145 m
Hmotnost: 43,5 kg





1243-1/2

Pastvinová branka

Rozměry:

Délka: nastavitelná od 1,4 do 2 m

Výška: 0,90 m

Hmotnost: 29 kg



1243-2/3

Pastvinová branka

Rozměry:

Délka: nastavitelná od 2 do 3 m

Výška: 0,90 m

Hmotnost: 39 kg



1243-3/4

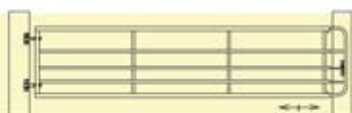
Pastvinová branka

Rozměry:

Délka: nastavitelná od 3 do 4 m

Výška: 0,90 m

Hmotnost: 42 kg



1243-4/5

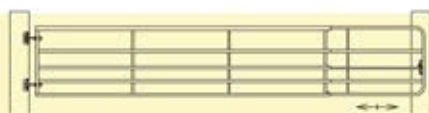
Pastvinová branka

Rozměry:

Délka: nastavitelná od 4 do 5 m

Výška: 0,90 m

Hmotnost: 62 kg



1243-5/6

Pastvinová branka

Rozměry:

Délka: nastavitelná od 5 do 6 m

Výška: 0,90 m

Hmotnost: 70 kg

KPO 6



KPO 6

Krmelec na seno velký

Rozměry: výška 0,38 m

délka: 1,80 m

šířka: 0,42 m

Hmotnost: 14 kg

KPO 7



KPO 7

Koš na seno k malé mobil. Stáji

Rozměry:

-výška: 0,50 m

-délka: 0,62 m

-šířka vrchní: 0,30 m

-šířka spodní: 0,15 m

Hmotnost: 4,5 kg

KPO 8



KPO 8

Malý krmelec na seno

Rozměry: délka 0,49 m

šířka 0,28 m

výška 0,46 m

Hmotnost 2,5 kg



KPO 9

Dvojitý košík na seno

k zavěšení na trubku

Rozměry:

dl.-0,60 m; š.-0,40 m; v.-0,48 m

Hmotnost 9,5 kg



KPO 10

Velký krmelec na seno

Rozměry:

dl.-1,00 m, vrch.š.-0,44 m, dol. š.-0,23m, v.-0,64 m

Hmotnost: 18,5 kg



Komplet k pastvinovým brankám

2 panty, 1 zámek, 4 šrouby do dřeva M 12x100, 2 šrouby do dřeva M 12 x80
Hmotnost: 4,5 kg


KPO-1
Kulatý krmelec pro ovce - rovné stání

- pro kulaté balíky do 1,40 m
 - dvoudílný, se spojovacími tyčemi
 - 28 krmných míst, šířky 0,19 m
 - rovná oddělovací žebra
 - vnitřní průměr: 1,7 m
 - celková výška 0,90 m (výška plechu 0,30 m)
 - průměr trubek 0,018 m
 - povrchová úprava: žárově zinkováno
- Hmotnost: 50 kg


KPO-1/1
Kulatý krmelec pro ovce -šikmé stání

- pro kulaté balíky do 1,40 m
 - dvoudílný, se spojovacími tyčemi
 - 28 krmných míst šířky 0,19 m
 - šikmá oddělovací žebra
 - vnitřní průměr: 1,7m
 - celk.výška 0,90 m (výška plechu 0,30 m)
 - průměr trubek 0,018 m
 - povrchová úprava: žárově zinkováno
- Hmotnost: 50 kg


KPO-5
Kulatý krmelec se střechem

- Střeška: Ø 1.5 m
- Povrchová úprava: žárově zinkováno
- Hmotnost: 126 kg


KPO-3
Krmelec pro ovce s pohyblivým košem

- Pro seno a silážové kulaté balíky do max.1,4m
 - Jeden boční díl se dá kompletně otevřít ke snadnějšímu naplnění čelním nakladačem
 - Nastavitelný krmný stůl pro bezezbytkový výběr krmiva
 - Odklápěcí krmný stůl k ruč. nakutálení balíků
 - Vnitřní rozteč mříží stolu: 0,17 m
 - Koryto k malé ztrátě krmiva
 - Vnitřní rozměr: 1,60 x 1,50 m
 - Povrchová úprava: žárově zinkováno
 - Dodávka jako stavební komplet
- Hmotnost: 205 kg

KPO36-3 Střeška pro krmelec KPO-3

Hmotnost: 35 kg


KPO-4
Krmelec pro ovce - HARFA

- Na seno a silážové kulaté balíky 1,5 x 1,2 m
 - Odklápěcí boční díl ke snadnějšímu naplnění čelním nakladačem nebo ručně
 - Nastavitelné boční díly umožňující stálé pevné držení balíků
 - Koryto pro malé ztráty krmiva
 - Povrchová úprava: žárově zinkováno
 - Výškově nastavitelná střeška
 - Dodávka jako stavební komplet
- Hmotnost: 135 kg

KPO36-4 Střeška pro krmelec KPO-4

Hmotnost: 38 kg


KPO-2
Jesle

- rozměry: dl=2,5 m; š=0,8 m; v= 1,2 m
 - rozteč mříží: 0,06 m
 - Krmelec na seno pro ovce a kozy
 - Pro stáj i louku
 - S korytem
 - Pro malé balíky i volné seno
 - Dodávka jako stavební komplet
- Hmotnost: 78 kg

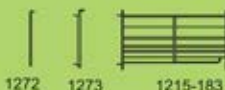

KPO-11
Samokrmítko pro jehňata

- 24 krmných míst (2x12)
 - délka: 2,45 m
 - objem: cca 300 litrů
- Hmotnost: 92 kg

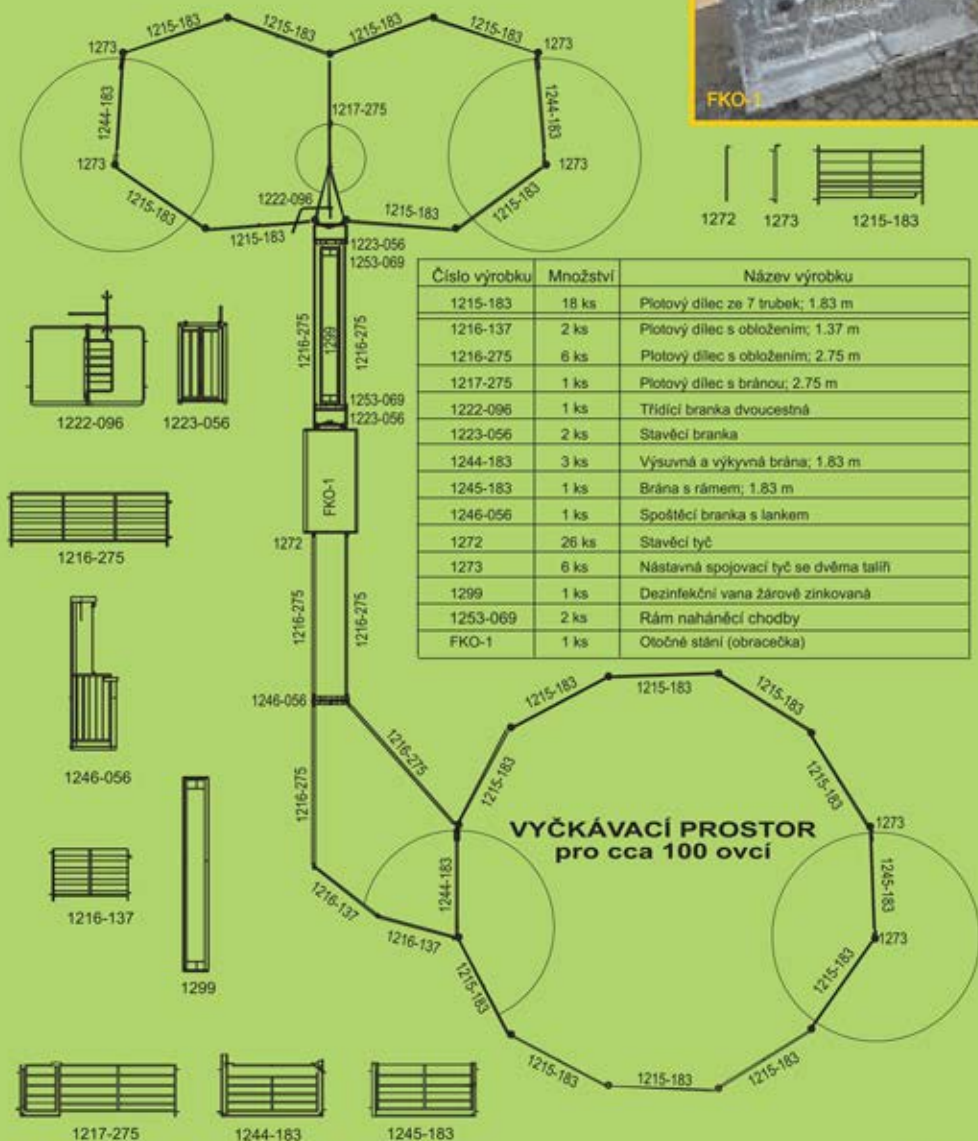
KPO36-2
Střeška pro jesle

- rozměry střešky: dl=3,0 m; š=1,3 m;
 - v=0,85 m
 - Střeška může být dodávána jako oddělitelné příslušenství
- Hmotnost: 47 kg

Příklad sestavy pro cca 100 ovcí

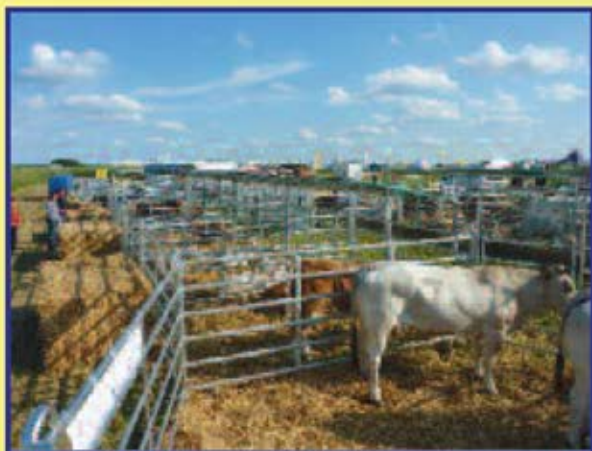


Číslo výrobku	Množství	Název výrobku
1215-183	18 ks	Plotový dílec ze 7 trubek; 1,83 m
1216-137	2 ks	Plotový dílec s obložněním; 1,37 m
1216-275	6 ks	Plotový dílec s obložněním; 2,75 m
1217-275	1 ks	Plotový dílec s bránou; 2,75 m
1222-096	1 ks	Třídící branka dvoucestná
1223-056	2 ks	Stavěcí branka
1244-183	3 ks	Výsuvná a výkyvná brána; 1,83 m
1245-183	1 ks	Brána s rámem; 1,83 m
1246-056	1 ks	Spořitelčí branka s lankem
1272	26 ks	Stavěcí tyč
1273	6 ks	Nástavná spojovací tyč se dvěma taliři
1299	1 ks	Dezinfekční vana žárově zinkovaná
1253-069	2 ks	Rám naháněcí chodby
FKO-1	1 ks	Oločné stání (obracečka)



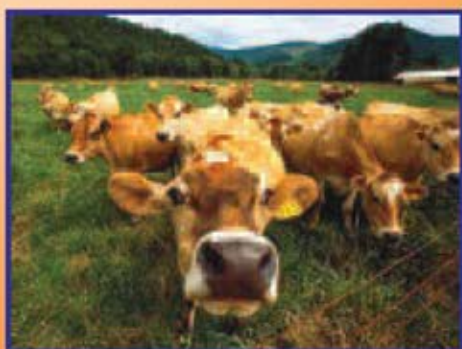
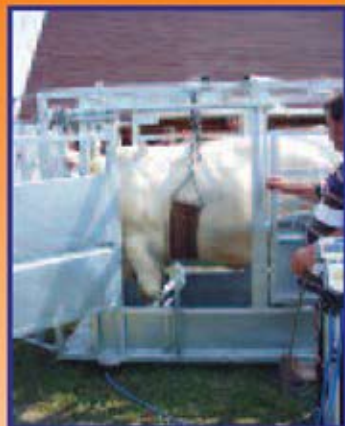
Výstavba, montáž, realizace







KSK



WWW.KSK.CZ



KSK

zařizení stájí a pastvin



Kontaktní adresa:

Lazaretní 7

61500 Brno, ČR

tel./fax +420 541217214

tel./fax +420 541219290

e-mail: info@ksk.cz



WWW.KSK.CZ